

MecALAC

MCR



MecALAC





# 10KM/H



Inovace hory přenáší a posouvá svět vpřed. Neustálé vymýšlení nových funkcí, vylepšování technologií a posouvání hranic a omezení v daném oboru - jen tak lze zajistit neustálý růst. Proto je inovace srdcem našeho podniku.

**NAŠE TRADICE**

# INOVACE V POHYBU

**MCR**





Multifunkční stroje Mecalac jsou výsledkem základního požadavku: Práce, které při provádění výkopů, nakládání a přepravě na staveništi obvykle zajišťuje několik různých strojů, musí zvládnout jediný stroj.

Firma Mecalac přinesla na trh novou generaci strojů, založenou na koncepci inovativních patentovaných technologií. Tyto stroje slučují výkony rychlých pásových rypadel a kompaktních nakladačů s nástavbou otočnou o 360 stupňů - řada MCR pro výkony 6, 8 a 10 t.

# NAKLADAČ OTOČNÝ O 360°



# NAŠE VIZE: JEDEN JEDINÝ STROJ

Uživatel přepíná jediným ovladačem mezi režimem ovládání rýpadla a režimem ovládání kompaktního nakladače.

System CONNECT pro rychlou výměnu hydraulických nástrojů umožňuje provádět výměnu nástrojů během několika sekund bez nutnosti opouštět kabinu. Možnost přepínat ovládání stroje pomocí voliče představuje zásadní inovaci, která přináší významné zvýšení produktivity a komfortu a umožňuje lépe organizovat práce na staveništi.







# + PŘEDNOSTI

## MNOHOSTRANNÝ VÝLOŽNÍK MECALAC

- Stranový posun, přestavení výložníku v rozsahu 130°
- Integrované propojení válců
- Zdvih a spouštění výložníku i plnění a vykládání lopaty se provádí pravou ovládací pákou

## RYCHLOVÝMĚNNÝ SYSTÉM MECALAC CONNECT

NOVINKA

## DUAL SENSO DRIVE

- Zdvojený hydrostatický pohon v uzavřeném regulovaném okruhu

## OVLÁDÁNÍ JÍZDY LEVOU PÁKOU

- Snadné ovládání jízdy
- Intuitivní řízení (podle ISO)

+

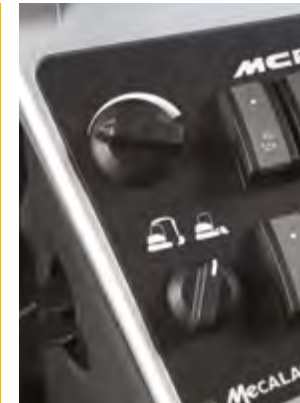
## NEJVYŠŠÍ ÚROVEŇ FLEXIBILITY

MCR je vyslancem podniku Mecalac. Podniku, který vždy sázel na inovaci, technologii a vlastní výrobu. Mecalac vyrábí inteligentní stroje a neustále je zdokonaluje, aby mohl svým zákazníkům nabízet řešení odpovídající jejich trvale rostoucím požadavkům. Také u Mecalac MCR se uplatňuje pokročilá koncepce i základní funkce, které se osvědčily u předchozích typů strojů. Současně však MCR vykazuje i četná vylepšení přinášející vyšší stupeň ergonomie, bezpečnosti, flexibility, funkčnosti a univerzálnosti. Pro všechny požadavky našich zákazníků zaručuje maximální hospodárnost díky bezpříkladné výkonnosti při zachování snadné ovladatelnosti. Mecalac MCR představuje novou generaci kompaktních a mnohostranných strojů pro stavebnictví.

## OBSAH



**8**  
ŘÍZENÍ



**12**  
HLOUBENÍ





## 14 NAKLÁDÁNÍ



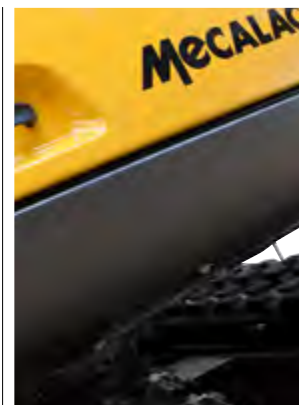
## 16 MANIPULACE



## 18 PŘÍDAVNÁ ZAŘÍZENÍ



## 20 VAŠE MCR & JEJÍ MOŽNOSTI





Stanoviště řidiče MCR umožňuje každému skvělý výhled na pracoviště a umožňuje provádět všechny činnosti jednoduše, účinně, nezávisle a vždy bezpečně.

**JEDNODUCHOST JE TO,  
CO NÁS  
ŽENE VPŘED!**





Řečí čísel

**v 1  
SEKUNDĚ**

**100%  
PATENT  
MECALAC**

## RYPADLO NEBO NAKLADAČ!

Díky patentu Mecalac přepíná obsluha jedním přepínačem z režimu rypadla do režimu kompaktního nakladače a opačně. Účinnost při nakládání lopatou je tak maximální. Snižuje se namáhání ramene lopaty a nástavby, prodlužuje životnost stroje a zvyšuje se komfort obsluhy. Shrnování se provádí nakládací lopatou, opřenu o rám - tímto řešením dochází ke zvýšení účinnosti díky přímému přenosu síly z rámu vozidla na lopatu. Jen Mecalac nabízí patentované propojení válců, které zajišťuje perfektní koordinaci a přesnost při pohybu výložníku. Zároveň usnadňuje ovládání výložníku bez ohledu na to, zda je řidič začátečník nebo expert. Jedinečné propojení hydraulických válců Mecalac na strojích MCR je vždy zárukou komfortního ovládání.





Řečí čísel

**5M<sup>2</sup>**  
**VOLNÉHO**  
**VÝHLEDU**

## **VŽDY LEPŠÍ** **VÝHLED**

Trvale se soustředit na pracovní nástroj a současně mít přehled o dění okolo stroje - to je velká odpovědnost.

Volný výhled z MCR je pro Mecalac prioritou.

Každý detail v kabině je promyšlený z hlediska optimalizace volného výhledu.

Díky možnosti vysunout přední okno pod střechu a otevřít okno ve dveřích není řidič izolovaný od okolí.

Při nasazení na staveništi v husté zástavbě, často se stísněnými prostorovými poměry, se tak minimalizují rizika pro strojníka i pro pracovníky v blízkosti stroje. To jsou vše přednosti, které přispívají k celkové bezpečnosti na staveništi.





## MCR NABÍZÍ STEJNÝ VÝKON UVNITŘ I NAVENEK

Rypadla řady MCR lze snadno a s pozoruhodnou přesností ovládat jednou rukou. Uživatel ovládá stroj pohodlně ze svého sedadla v prostorné a komfortní kabině. Neomezený výhled na okolí stroje zajišťuje vysokou produktivitu a bezpečnost.

Ovládací panel obsahuje uživatelsky vstřícnou barevnou obrazovku, která při jakýchkoliv světelných podmínkách nabízí uživateli dobře čitelné informace: zvolený pracovní režim, rychlost, otáčky motoru, počet pracovních hodin, zvolený válec a aktivní bezpečnostní funkce.



**CONNECT**  
RYCHLOVÝMĚNNÝ SYSTÉM



Jako další inovaci představuje Mecalac svůj nový systém CONNECT pro rychlou výměnu nástrojů, který vylučuje možnost nežádoucího uvolnění nástroje při jeho upevnění i při práci - lhostejno zda v režimu nakladače nebo rypadla. CONNECT je dnes nejbezpečnějším a nejúčinnějším rychlovýměnným systémem.







Při vývoji strojů respektujeme stále se měnící požadavky profesionálů, kteří vytvářejí naše městské prostředí. To je hlavním zájmem společnosti Mecacac už od doby jejího založení. Díky kombinaci rypadla a kompaktního nakladače v jednom stroji přináší konstrukční řada MCR tyto hodnoty a představuje revoluci při práci na staveništi. Naším cílem je modernizovat pracovní metody a zvyšovat produktivitu. To vše pomocí inovativních strojů.

# HLOUBENÍ BEZ NUTNOSTI POPOJÍŽDĚT





Řečí čísel

**10** KM/H

**PRO PÁSOVÉ  
RYPADLO  
NAPROSTO  
UNIKÁTNÍCH**



**PROPOJENÍ  
VÁLCŮ -  
PATENT  
MECALAC**

## **VŠESTRANNÝ, ÚČINNÝ A RENTABILNÍ**

Řada MCR představuje všestranné a účinné multifunkční stroje. Díky integrovanému stranovému posunu už pro ně není žádný kout nedosažitelný. Rychlé a přesné hloubení jam, uchopení a přeprava materiálu i v mimořádně stísněných prostorách, například v úzkých uličkách. Zavěšení a bezproblémová pokládka vedení a potrubí - multifunkční výložník jedinečné řady MCR dosáhne i do dříve nepřístupných oblastí. Jedinečná kinematika článkového výložníku Mecalac umožňuje pracovat v těsné blízkosti stroje a v jediném záběru provádět odtěžení až do vzdálenosti 7 m (10MCR).

K vysokému výkonu významně přispívá také kdykoliv dostupná vysoká rychlost až 10 km/h a rychlovýměnný systém CONNECT firmy Mecalac. Méně poježdění znamená menší spotřebu paliva, menší poškozování povrchu terénu, menší zátěž pro obyvatele v sousedství, méně rizika pro pracovníky a větší produktivitu díky kratším prostojům. Hospodárnost bez konkurence.







Zácvik je rychlý a ovládání je jedinečné díky sloučení funkcí nakladače do pravého joysticku a možnosti ovládání jízdy levým joystickem v režimu nakladače.

# NAKLADAČ

## KDYKOLIV JEJ POTŘEBUJETE





## JEDINÝ NAKLADAČ S OTOČÍ 360°

### 360° VAŠÍ SVOBODY

Síla využitelná k hnutí se zvyšuje díky opření lopaty o radlici. Tím se vylučuje zatížení výložníku a zvyšuje se účinnost při nakládání, protože síla se přenáší na lopatu přímo z podvozku. Celý proces se snadno a přesně ovládá joystickem.

Stroje MCR představují jediný kompaktní nakladač s otočnou nástavbou na trhu. Jsou autonomní, výkonné a rychlé. Ale také pracovní cyklus rypadel je pozoruhodný. Jejich produktivita zaručuje rentabilitu vašeho staveniště.







Zdvíhání, pokládání, přeprava, vykládání, usazování... MCR má intenzivní pracovní rytmus a zjednodušuje logistiku na staveništi. Jedno, zda pracuje v hloubce nebo ve výškách - každé výzvy se zhostí dokonale. Dokáže přijet až těsně k nákladnímu vozidlu a uchopit naložené palety a podle potřeby je složit za zed' nebo těsně vedle sebe. Mimořádně flexibilní mnohostranný stroj MCR nabízí hospodárnost a komfort i ve složitých poměrech na staveništi nebo ve stísněném prostoru.

# MANIPULACE

## POD ÚROVEŇ TERÉNU - TO UMI JEN MECALAC



## ÚPLNÁ ROTACE S BŘEMENEM 40% VLASTNÍ VÁHY

### NAKLÁDÁNÍ STEJNĚ SNADNÉ JAKO SKLÁDÁNÍ

Jedinečným patentovaným výložníkem Mecalac jsou vybavená všechna rypadla MCR. Výložník lze natočit o 130°, což přináší maximální stabilitu s vynikajícími výkony při přepravě břemen.

Díky tomu lze snadno zdvihat, přemísťovat a usazovat i velké prvky bednění. Vysoká únosnost a možnost výměny nástrojů při zásypu zeminou, úpravě pozemku nebo při přepravě palet je mimořádně výhodná také pro zemědělce. Staveniště jsou mnohdy rozsáhlá, ale také s omezenými možnostmi pohybu. Proto vyžadují použití všestranných strojů, které se dokáží pohybovat i v obtížném terénu. Přeprava a složení do nadzemního podlaží nebo do sklepa budovy, zásyp zeminou a úprava terénu kolem stavby, výstavba kanalizace v obytných oblastech - to jsou příležitosti, při kterých se prokazuje hospodárnost MCR.







Práce s nástrojem je u strojů MCR zásadní. Jedná se o více než pouhé nesení nástroje - díky účelným inovacím přináší ještě vyšší účinnost a jednoduchost. Sjednocení předností nosiče nástrojů v perfektní rovnováze s hbitostí a výkonností výložníku Mecalac při současném přizpůsobení speciálním požadavkům každého nástroje a dosahování optimálního komfortu při práci - to je Mecalac. A lépe už to nejde.

# NOŠIČ PŘÍDAVNÝCH ZARÍZENÍ

## UKLIDŇUJÍCÍ SÍLA VSESTRANNOSTI



FRÉZA NA VOZOVKY  
ZAMETACÍ ZAŘÍZENÍ  
KLADIVO  
ŽACÍ STROJ  
KŘOVINOŘEZ  
ZHUTŇOVACÍ VÁLEC  
...



## STAVENIŠTĚM NA MÍRU

MCR nahrazuje kompaktní rypadlo, kompaktní nakladač nebo vysokozdvizný vozík a jako plnohodnotný nosič nástrojů dokáže svou účinnost na staveništi znásobit. Vlastní investici představuje jen jediný stroj, který vyžaduje pouze jediného obsluhujícího pracovníka, jediný proces přepravy a údržby. Jedna z předností patentovaného rychlovýměnného systému Mecalac spočívá v minimalizaci nutných manipulací - stroj lze během několika sekund změnit na frézu vozovky, žací stroj, zametací zařízení nebo hydraulické kladivo. Řidič vyměňuje hydraulické nástroje snadno a bezpečně a vše má trvale pod kontrolou. Pozoruhodný nárůst produktivity, který se promítne v rentabilitě vašich stavenišť.

Díky výložníku Mecalac lze nástroj nastavit do optimální polohy tak, aby síly působily správným směrem. Příslušenství je lépe chráněno a vliv stroje na veřejné komunikace je minimální. To vede k úspoře času a peněz.





# MECALAC



MCR disponuje bohatou nabídkou standardního příslušenství, které lze plně přizpůsobit požadavkům jednotlivých zákazníků, ať už se jedná o zemní práce, stavební dílo nebo o práci pro obec. Od odstínu karoserie přes klimatizaci až po kamery – a nesmíme zapomenout ani na velké množství nástrojů, lopat a hydraulických zařízení – MCR lze konfigurovat podle individuálních potřeb.

# VÁŠE MCR

## & JEJÍ MOŽNOSTI

MCR

## TECHNICKÉ ÚDAJE

PROVOZNI HMOTNOST	6MCR	8MCR	10MCR
Hmotnost bez náplně, pohotovostní hmotnost, bez lopaty, pryžové pásy, se srovnávací radlicí, plná nádrž, s řídicím	5700 kg	7200 kg	9400 kg
Přídavné zážbové závaží	400 kg	425 kg	590 kg
Tlak na podložku pryžové pásy	ŠÍŘKA 400 mm 0,38 kg/cm <sup>2</sup>	ŠÍŘKA 450 mm 0,38 kg/cm <sup>2</sup>	ŠÍŘKA 450 mm 0,46 kg/cm <sup>2</sup>
Tlak na podložku ocelové pásy	ŠÍŘKA 400 mm 0,39 kg/cm <sup>2</sup>	ŠÍŘKA 400 mm 0,44 kg/cm <sup>2</sup>	ŠÍŘKA 400 mm 0,53 kg/cm <sup>2</sup>
MOTOR	6MCR	8MCR	10MCR
Motor s turbodmychadlem, chlazením plnicího vzduchu, spalínovodem a katalyzátorem [DOC] emisní třídy	Tier 4 Final Euro IIIB	Tier 4 Final Euro IIIB	Tier 4 Final Euro IIIB
Dieselův motor, řadový čtyřválec	DEUTZ TD 2,9 L4	DEUTZ TCD 2,9 L4	DEUTZ TCD 3,6 L4
Výkon [DIN 70020] Otáčky	55,4 kW (75 hp) při 2300 ot/min	55,4 kW (75 hp) při 2000/2300 ot/min	55,4 kW (75 hp) při 2200 ot/min 74,4 kW (100 hp) při 2100/2200 ot/min.
Maximální krouticí moment	260 Nm při 1800 ot/min	300 Nm při 1600 ot/min	390 Nm při 1300 ot/min 410 Nm při 1600 ot/min
Zdvihový objem	2900 cm <sup>3</sup>	2900 cm <sup>3</sup>	3600 cm <sup>3</sup> 3600 cm <sup>3</sup>
Chlazení	Voda	Voda	Voda Voda
Vzduchový filtr, cyklon, filtr suchého vzduchu	•	•	Ano •
Spotřeba paliva (podle provozních podmínek)	8 až 9 l/h	8 až 9 l/h	7 až 11 l/h 7 až 11 l/h
Hlučnost vně stroje	99 dB	99 dB	99 dB 101 dB
Palivo	70 l	73 l	105 l
Chladicí okruh	18 l	20 l	16 l
ELEKTRICKÁ SOUSTAVA	6MCR	8MCR	10MCR
Akumulátor	12 V / 100 A	12 V / 100 A	12 V / 100 A
Napětí	12 V	12 V	12 V
Třífázové dynamo	14 V / 95 A	14 V / 95 A	14 V / 95 A
Startér	12 V / 2,6 kW	12 V / 2,7 kW	12 V / 2,7 kW
PODVOZEK	6MCR	8MCR	10MCR
Středový rám ve tvaru X Trojhranný podélník	•	•	•
Pryžové pásy	Šířka 400 mm	450 mm	450 mm
Ocelové pásy	Šířka 400 mm	400 mm	400 mm
Volnoběžné rolny / opěrné rolny	5/1	6/1	6/1
Napínání pásů: Tlumení pružinou s tukovým válcem	•	•	•
Srovnávací radlice, přestavení válcem s pojistným ventilem			
- šířka	2030 mm	2100 mm	2300 mm
- výška	330 mm	423 mm	420 mm
- výška zdvihu nad terénem	358 mm	377 mm	468 mm
- Maximální hloubka pod terénem	340 mm	327 mm	248 mm
PŘEVODOVKA	6MCR	8MCR	10MCR
Hydrostatický pohon s uzavřeným okruhem <b>SENSO DRIVE</b>			
Hydraulický pohon: 1 dvojité čerpadlo - Převodní výkon - Maximální tlak - 2 motory s převodovkou se 2 rychlostmi, automatická brzda pojezdu	2x100 l/min 330 bar	2x100 l/min 360 bar	2x100 l/min 330 bar
Ovládání pedálem v režimu rypadla	•	•	•
Ovládání pákou v režimu nakladače			
- Tažná síla	4000 daN	5400 daN	6800 daN
- Rychlost pojezdu	Oblast I 5 km/h Oblast II 10 km/h	5 km/h 10 km/h	5 km/h 9 km/h



HYDRAULIKA	6MCR	8MCR	10MCR
<b>OKRUH PRO PŘÍSLUŠENSTVÍ A OTOČ</b>			
Hydromotor	45 cm <sup>3</sup>	63 cm <sup>3</sup>	75 cm <sup>3</sup>
Regulace výkonu <b>ACTIVE CONTROL</b> Rozvaděč LUDV / Load Sensing Flow Sharing zajišťuje proporcionální funkci nezávisle na tlaku v každém prvku	7SX12	7SX14	7SX14
- Max. přepravní výkon	100 l/min	126 l/min	165 l/min
- Maximální pracovní tlak	280 bar	280 bar	300 bar

ŘÍDICÍ OKRUH PRO PŘÍSLUŠENSTVÍ	6MCR	8MCR	10MCR
Max. dostupný čerpací výkon	90 l/min	90 l/min	140 l/min
Nastavitelný minimální čerpací výkon	20 l/min	20 l/min	35 l/min
Regulace čerpacího výkonu na přístrojové desce (nastavení z výroby)	80l/min	80l/min	80l/min
Pracovní tlak nastavitelný od 120 do 280 bar (nastavení z výroby)	180 bar	180 bar	180 bar
Ovládání nástrojů proporcionálním hydraulickým regulátorem na pravé ovládací páce	•	•	•

PŘÍDAVNÝ ŘÍDICÍ OKRUH PRO PŘÍSLUŠENSTVÍ (ODVOZENÝ OD VÁLCE PRO STRANOVÝ POSUN)	6MCR	8MCR	10MCR
Max. dostupný čerpací výkon	30 l/min	30 l/min	30 l/min
Regulace čerpacího výkonu na přístrojové desce (nastavení z výroby)	30l/min	30l/min	30l/min
Pracovní tlak (nelze regulovat)	max 280 bar	max 280 bar	max 280 bar
Ovládání funkce proporcionálním hydraulickým regulátorem v ovládací páce	(volitelně)	(volitelně)	(volitelně)

**OSTATNÍ HYDRAULICKÉ FUNKCE**

Funkce propojení válců kombinuje pohyb válce násady lopaty a válce stranového posunu, čímž se docílí shodných rychlostí pohybu jako u rypadla s jednoduchým výložníkem.

Funkce **přepínání směru lopaty** převrací ovládání válce lopaty na pravé ovládací páce.

NÁSTAVBA	6MCR	8MCR	10MCR
Celková otočka	360°	360°	360°
Vyrovnání pomaloběžným hydromotorem s automatickou kotoučovou brzdou s omezovačím tlaku bez zpětného rázu	•	•	•
Pohon věncem s vnitřním ozubením	•	•	•
Otáčky	10 ot/min	10 ot/min	10 ot/min
Krouticí moment	1330 daNm	1690 daNm	2125 daNm

KABINA	6MCR	8MCR	10MCR
Panoramaticky zasklená kabina s plným komfortem	Certifikát ROPS a FOPS (integrovaná střešní mříž)		
Upevnění na 4 kovových tlumičích	•	•	•
Plně nebo částečně výsuvné čelní okno	Výsuvné pod střechem kabiny		
Komfortní sedadlo vícepolohové	•	•	•
Vodní topení podle ISO 1026	•	•	•
Přestavení sedadla samostatně nebo s konzolami	•	•	•
Ovládání ergonomickými proporcionálními pákami	•	•	•
Proporcionální ovládání nástrojů pravou pákou (standard)	•	•	•
Ukazatel stavu paliva a teploty motoru	•	•	•
Přístrojová deska s barevnou obrazovkou s autom. regulací jasu a kontrastu	•	•	•
Pracovní reflektor přední	•	•	•
Odkládací prostor za sedadlem	•	•	•
Hlučnost v kabině	78 db(A)	78 db(A)	78 db(A)
Klimatizace	volitelně	volitelně	volitelně
Stereopřijímač s USB	volitelně	volitelně	volitelně
Sedadlo se vzduchovým odpružením, vyhřívání	volitelně	volitelně	volitelně

VÝLOŽNÍK	6MCR	8MCR	10MCR
4-dílný výložník MECALAC s kinematikou: výložník, závěs výložníku se stranovým posunem, násada lopaty	•	•	•
Přestavení dola / doprava pomocí hydr. válce.	•	•	•
Konstantní rypná síla nezávislá na posunu a natočení	•	•	•
Posun doleva	1150 mm	1630 mm	1630 mm
Posun doprava	1830 mm	2030 mm	2030 mm
Válec výložníku s tlumením v koncových polohách	•	•	•

**CONNECT** - rychlovýměnný systém pro příslušenství

- Závěs s automatickým mechanickým zámekem a hydraulickou pojistkou
- Detekce chybného zavěšení
- Hydraulické odjištění

VÝKONOVÉ PARAMETRY VYBAVENÍ	6MCR	8MCR	10MCR
<b>V režimu rypadla</b>			
- Maximální rypná síla	2580 daN	2800 daN	3430 daN
- Maximální síla pro hnutí	4170 daN	4900 daN	6000 daN
<b>V režimu kompaktního nakladače</b>			
- Síla pro hnutí	2800 daN	3600 daN	4300 daN

**PRACOVNÍ REŽIMY**

**REŽIM RYPADLA** umožňuje pořídit se strojem jako s rypadlem:

- Ovládání nástavby a násady lopaty levou ovládací pákou
- Ovládání výložníku, násady a lopaty pravou ovládací pákou
- Ovládání pojezdu pomocí pedálů

**REŽIM KOMPAKTNÍHO NAKLADAČE** umožňuje jízdu stroje jako kompaktního nakladače na páslech:

- Ovládání pojezdu a zatáčení levou ovládací pákou
- Zdvih a spouštění výložníku a nakládání i vykládání lopaty pravou ovládací pákou
- Otáčení nástavby levou ovládací pákou, aktivace tlačítkem v ovládací páce

## NOVÝ RYCHLOVÝMĚNNÝ SYSTÉM: CONNECT

Nový systém CONNECT firmy Mecalac pro rychlou výměnu nástroje je plně v souladu se směrnicí pro strojírnoství, vycházející z normy EN 474-1. Představuje nový bezpečnostní standard a stává se tak průkopníkem ve svém oboru.

### PRODUKTIVITA

- Použitelný pro všechna nástavbová zařízení.
- Snadné upínání nástrojů, optimální výhled na obě strany.
- Bezúdržbový, bez nutnosti přidavného mazání, s nulovými výpadky.
- Díky lehčímu a kompaktnějšímu uchycení lze obsah lopaty zvýšit o 10%.
- Uchycení tří hloubkových lopat (400, 600, 900), zavěšených na standardní lopatě.

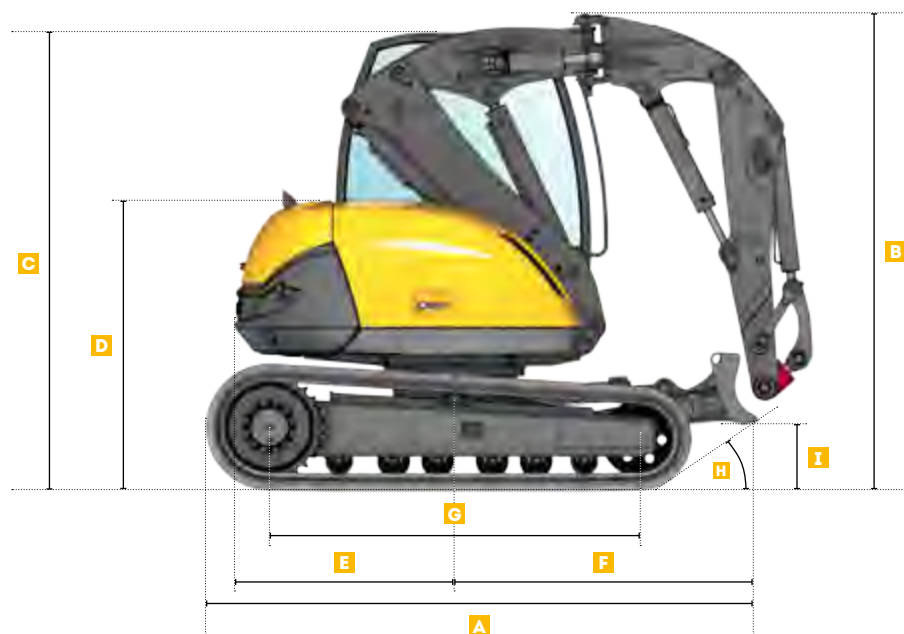


### BEZPEČNOST

- Po upnutí nástroje už nemůže dojít k jeho odpadnutí. Je lhostejné, zda je lopata podkopová nebo výšková, zajištěná nebo nezajištěná. Systém zavěšení na háku zneumožňuje pád nástroje. V přídržném válci je integrován pojistný ventil.
- Průběžná kontrola polohy válce. Přesné měření zajištění nástroje, spojené s varovným signálem v kabině.
- Automatické vyrovnávání hydraulické vůle díky výkonové rezervě upínacího válce.
- Jednoduché uživatelské rozhraní vylučuje riziko chyby.

### SPOLEHLIVOST

- Použití oceli HB 500 pro závěs nástrojů - oceli s nejvyšší pevností proti opotřebení, která zaručuje nejdelší možnou životnost.
- 100% Mecalac: Stroj, rychlovýměnný systém a nástroje - vše je navzájem sladěno. CONNECT je perfektní řešení pro váš stroj Mecalac!



ROZMĚRY STROJE	6MCR	8MCR	10MCR
<b>A</b> Délka přes radlice	2831 mm	3129 mm	3344 mm
<b>B</b> Výška výložníku bez lopaty	2660 mm	2900 mm	3250 mm
<b>C</b> Výška kabiny	2623 mm	2623 mm	2708 mm
<b>D</b> Výška karoserie	1621 mm	1648 mm	1760 mm
<b>E</b> Zadní převis*	1170 mm	1244 mm	1385 mm
<b>F</b> Přední převis (bez lopaty)	1561 mm	1724 mm	1858 mm
<b>G</b> Rozvor kol (průměrná hodnota)	1880 mm	2095 mm	2270 mm
<b>H</b> Sklon svahu (vpředu)	33°	34°	39°
<b>I</b> Světlost radlice nad terénem	330 mm	374 mm	470 mm

ROZMĚRY STROJE	6MCR	8MCR	10MCR
<b>J</b> Světlost podvozku	300 mm	300 mm	340 mm
<b>K</b> Šířka stroje (přizové pásy 400 mm)	2030 mm	2100 mm	2300 mm
<b>K</b> Šířka stroje (přizové pásy 450 mm)	-	2100 mm	2300 mm
<b>L</b> Výška podvozku	710 mm	710 mm	760 mm

\*Přidavné zádové závaží: zvětšení rozměru o 100 mm.

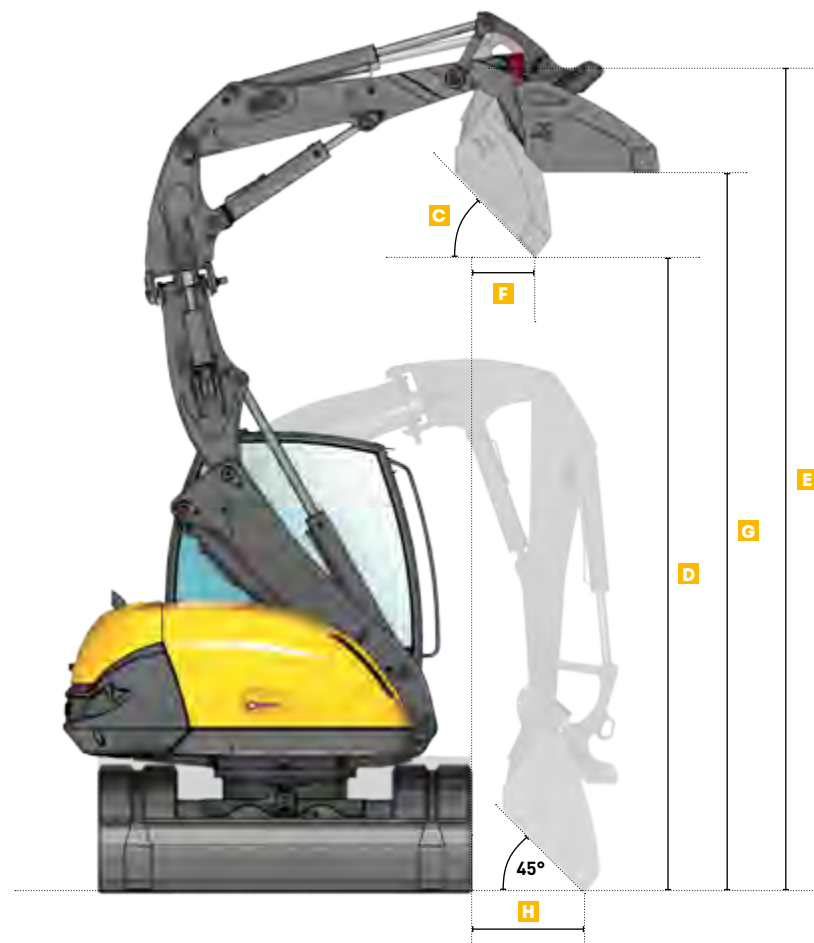


## ↓ NAKLÁDÁNÍ



**NAKLÁDÁNÍ V REŽIMU NAKLADAČE PŘI SKLONU 45° A VÝŠCE 3 M NAD TERÉMEM**

ROZMĚRY STROJE	6MCR	8MCR	10MCR
<b>A</b> Úhel hloubení	35°	37°	37°
<b>B</b> Výsypná vzdálenost při max. výšce zdvihu	100 mm	335 mm	608 mm



**VYKLÁDKA PŘI MAXIMÁLNÍ VÝŠCE A ÚHLU 45° PŘI POVRCHU TERÉNU**

ROZMĚRY STROJE	6MCR	8MCR	10MCR
<b>C</b> Výklopný úhel při maximální výšce zdvihu	50°	44°	47°
<b>D</b> Maximální výška zdvihu	3120 mm	3571 mm	3728 mm
<b>E</b> Maximální výška čepu rychlovýměnného systému	4196 mm	4636 mm	4930 mm
<b>F</b> Výsypná vzdálenost při maximální výšce zdvihu	325 mm	348 mm	633 mm
<b>G</b> Maximální výška dna lopaty ve vodorovné poloze	3612 mm	4051 mm	4265 mm
<b>H</b> Minimální výsypná vzdálenost	610 mm	630 mm	1140 mm

# ↓ HLOUBENÍ



ROZMĚRY STROJE	6MCR	8MCR	10MCR
<b>A</b> Zadní převis při maximálním vyložení - vysunutí stranou	1128 mm	1207 mm	1304 mm
<b>B</b> Maximální vysunutí doleva	1382 mm	1554 mm	1775 mm
<b>B'</b> Maximální vysunutí doprava	1824 mm	1600 mm	2034 mm
<b>C</b> Poloměr otáčení zádí*	1170 mm	1250 mm	1380 mm
<b>D</b> Poloměr otáčení příďe	1438 mm	1444 mm	1881 mm
<b>E</b> Minimální šířka celkem*	2608 mm	2694 mm	3261 mm
<b>F</b> Výška výložníku při otáčení v minimální šířce	4144 mm	4430 mm	4890 mm

\*Přídavné záďové závaží: zvětšení rozměru C a E.

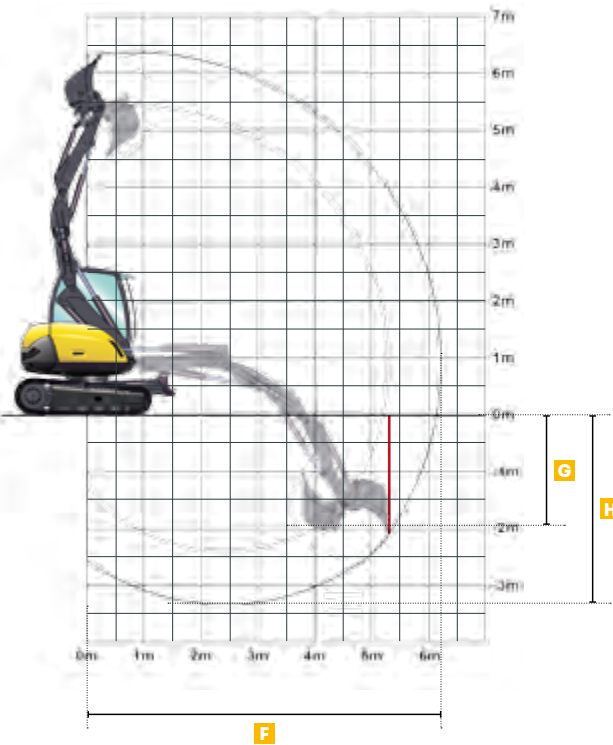
PARAMETRY VÝLOŽNÍKU	6MCR	8MCR	10MCR
Síla pro sunutí, max	4170 daN	4900 daN	6000 daN
Rypná síla, max.	2580 daN	2800 daN	3430 daN



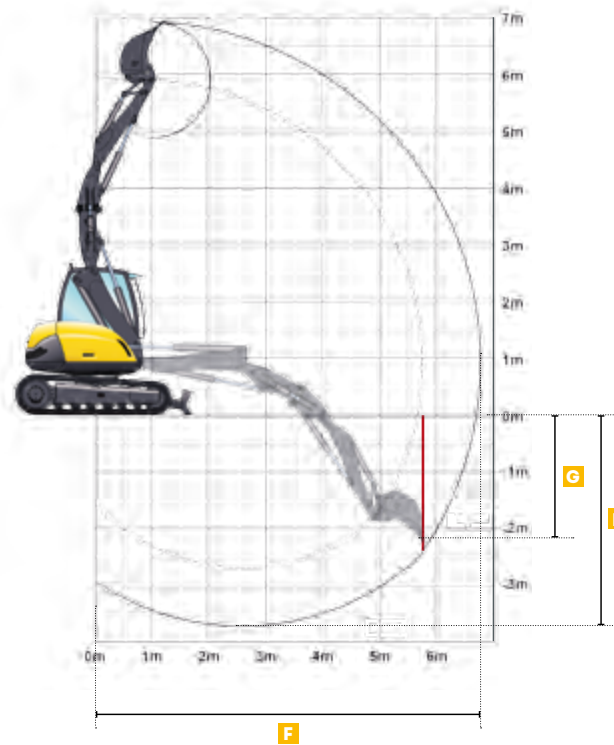
# ↓ HLOUBENÍ



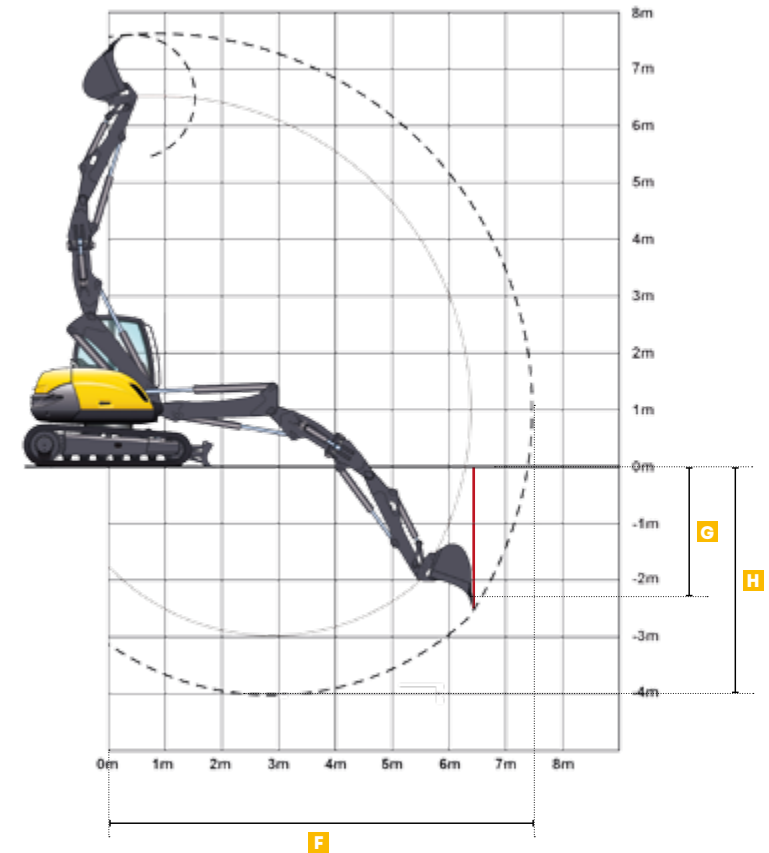
## 6MCR



## 8MCR



## 10MCR



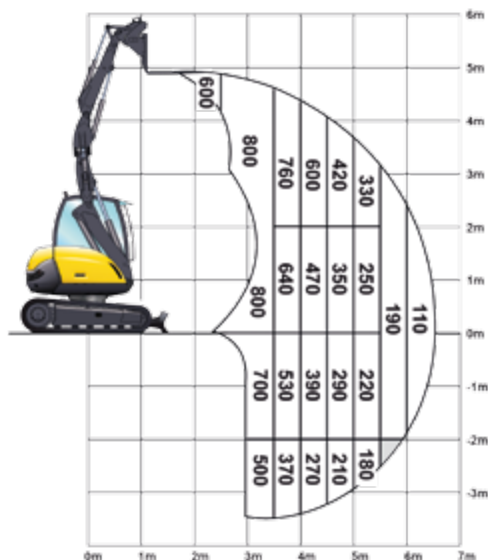
PARAMETRY VÝLOŽNÍKU	6MCR	8MCR	10MCR
<b>F</b> Maximální dosah	6200 mm	6750 mm	7400 mm
<b>G</b> Maximální svislá hloubka podkopu se standardní lopatou	1940 mm	2160 mm	2300 mm
<b>H</b> Maximální hloubka podkopu	3300 mm	3700 mm	4000 mm

# 6MCR - MANIPULACE



## VÝKON S PALETOVOU VIDLICÍ

Všechny hodnoty jsou uvedené v kg. Údaje platí pro celý úhel natočení nosiče nástrojů Mecalac.



## PRACOVNÍ PODMÍNKY

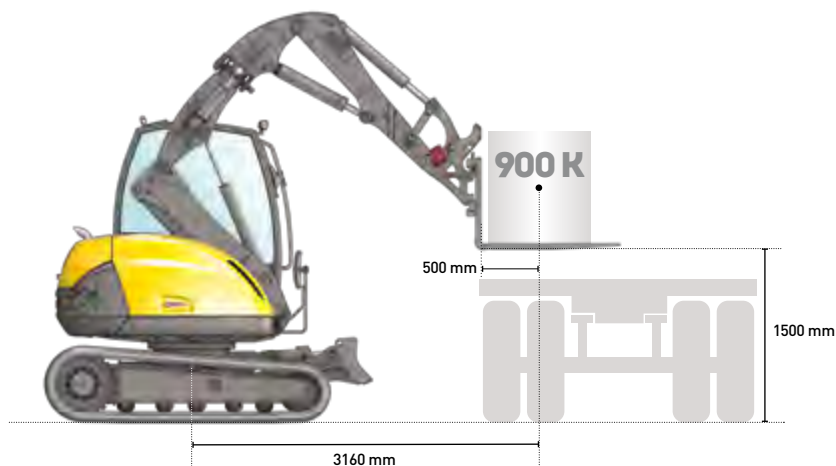
- Na páslech, s podepřením
- Na pevném a rovném podkladu
- Používání vybavení bez stranového posunu
- Vybavení vidlicí na palety

## PODLE ISO 10567S

- Maximálně 75% mezní zátěže nebo 87% výkonu hydrauliky.
- Maximální břemeno v pracovní oblasti v nejnepříznivější poloze nástroje.

## VÝKON S PALETOVOU VIDLICÍ

Ve výšce od 0 do 1,5 m v režimu nakladače s maximálním zatažením výložníku. Přestavný výložník plně zasunutý, vidlice na podlaze.



## NOSNOST HÁKU

Všechny hodnoty jsou uvedené v kg. Údaje platí pro celý úhel natočení nosiče nástrojů Mecalac.

	2M	3M	4,5M	5,5M				
<b>3,5M</b>	-	-	1750	1750	1220	790*	-	-
<b>3M</b>	-	-	2020	1800	1540	790*	-	-
<b>1,5M</b>	3000	3000	2680	1910*	1660	800*	1090	500*
<b>0m</b>	3000	3000	3000	1830*	1630	730*	-	-
<b>-1,5M</b>	3000	3000	2860	1560*	1400	650*	-	-
<b>-2,5M</b>	3000	3000	1650	1480	-	-	-	-

☛ Práce v podélné ose na straně radlice

☛ Práce kolmo k podélné ose

## PRACOVNÍ PODMÍNKY

- Na páslech, s podepřením
- Na pevném a rovném podkladu
- Používání vybavení bez stranového posunu
- Bez nástroje (hloubková lopata, lopata ...) se závěsnicí a hákem 3 t
- Maximálně 75% mezní zátěže nebo 87% výkonu hydrauliky.
- Maximální hodnoty jsou stanovené pro optimální konfiguraci válců a vybavení.

Hodnoty označené hvězdičkou (\*) jsou omezené stabilitou stroje. Ostatní hodnoty jsou omezené hydraulickým výkonem. Při stanovení zátěže, kterou lze zdvihnout, je nutno od hmotnosti jmenovitého břemene odečíst hmotnost závěsných přípravků, pomocných zařízení a lopaty.

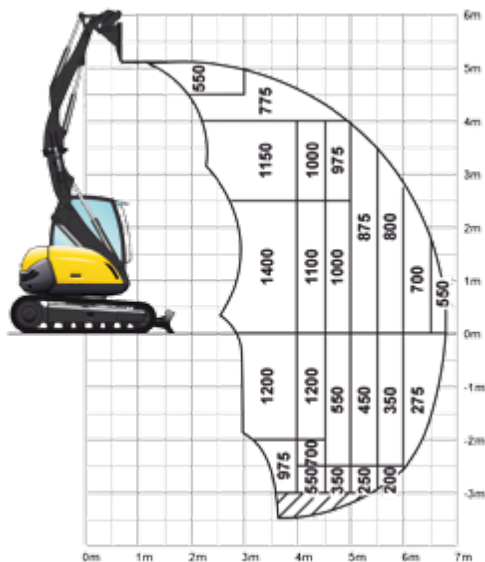


# 8MCR - MANIPULACE



## VÝKON S PALETOVOU VIDLICÍ

Všechny hodnoty jsou uvedené v kg. Údaje platí pro celý úhel natočení nosiče nástrojů Mecalac.



### PRACOVNÍ PODMÍNKY

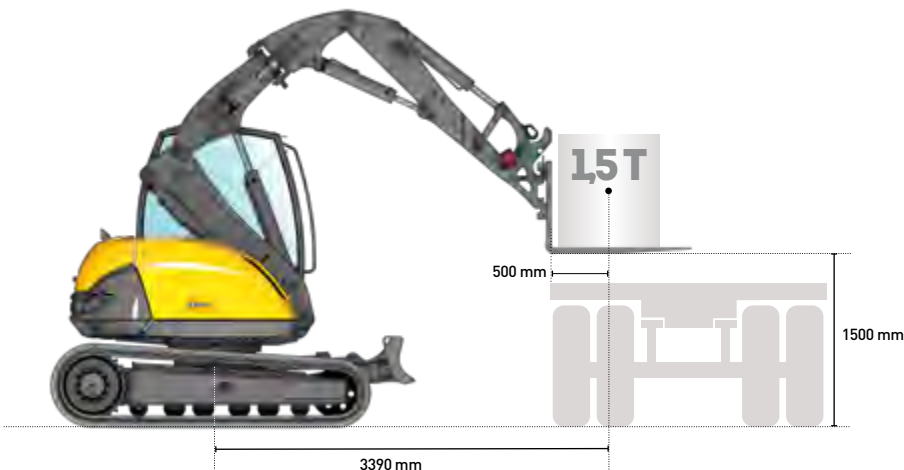
- Na páslech, s podepřením
- Na pevném a rovném podkladu
- Používání vybavení bez stranového posunu
- Vybavení vidlicí na palety

### PODLE ISO 10567S

- Maximálně 75% mezní zátěže nebo 87% výkonu hydrauliky.
- Maximální břemeno v pracovní oblasti v nejnepříznivější poloze nástroje.

## VÝKON S PALETOVOU VIDLICÍ

Ve výšce od 0 do 1,5 m v režimu nakladače s maximálním zatažením výložníku. Přestavný výložník plně zasunutý, vidlice na podlaže.



## NOSNOST HÁKU

Všechny hodnoty jsou uvedené v kg. Údaje platí pro celý úhel natočení nosiče nástrojů Mecalac.

	2M	3M	4,5M	6M
<b>5M</b>	3000	3000	2600	2600
<b>3M</b>	2600	2600	2600	2600
<b>1,5M</b>	3000	3000	3000	2600*
<b>0M</b>	3000	3000	3000	2500*
<b>-1M</b>	3000	3000	3000	2400*
<b>-2M</b>	3000	3000*	3000	2100*
<b>-3M</b>	3000	3000	3000	1900*

☛ Práce v podélné ose na straně radlice

☛ Práce kolmo k podélné ose

### PRACOVNÍ PODMÍNKY

- Na páslech, s podepřením
- Na pevném a rovném podkladu
- Používání vybavení bez stranového posunu
- Bez nástroje (hloubková lopata, lopata ...) se závěsnicí a hákem 3 t
- Maximálně 75% mezní zátěže nebo 87% výkonu hydrauliky.
- Maximální hodnoty jsou stanovené pro optimální konfiguraci válců a vybavení.

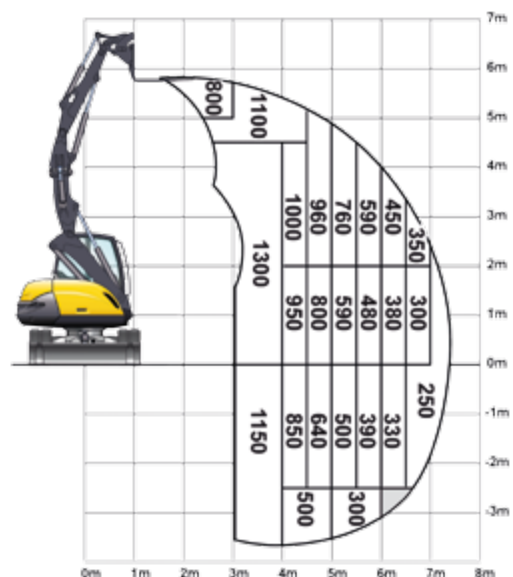
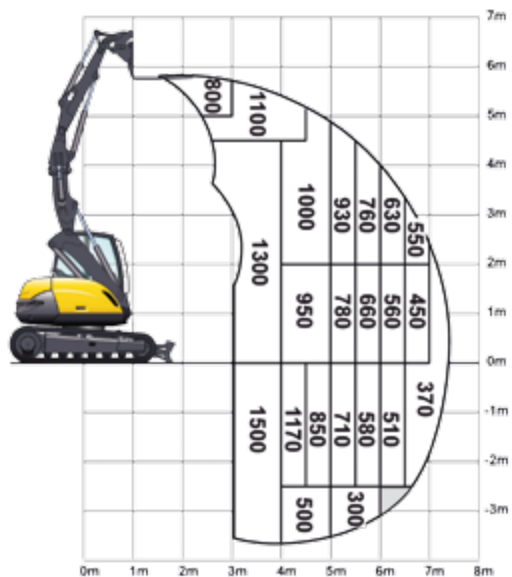
Hodnoty označené hvězdičkou (\*) jsou omezené stabilitou stroje. Ostatní hodnoty jsou omezené hydraulickým výkonem. Při stanovení zátěže, kterou lze zdvihnout, je nutno od hmotnosti jmenovitého břemene odečíst hmotnost závěsných přípravků, pomocných zařízení a lopaty.

# 10MCR-MANIPULACE



## VÝKON S PALETOVOU VIDLICÍ

Všechny hodnoty jsou uvedené v kg. Údaje platí pro celý úhel natočení nosiče nástrojů Mecalac.



## PRACOVNÍ PODMÍNKY

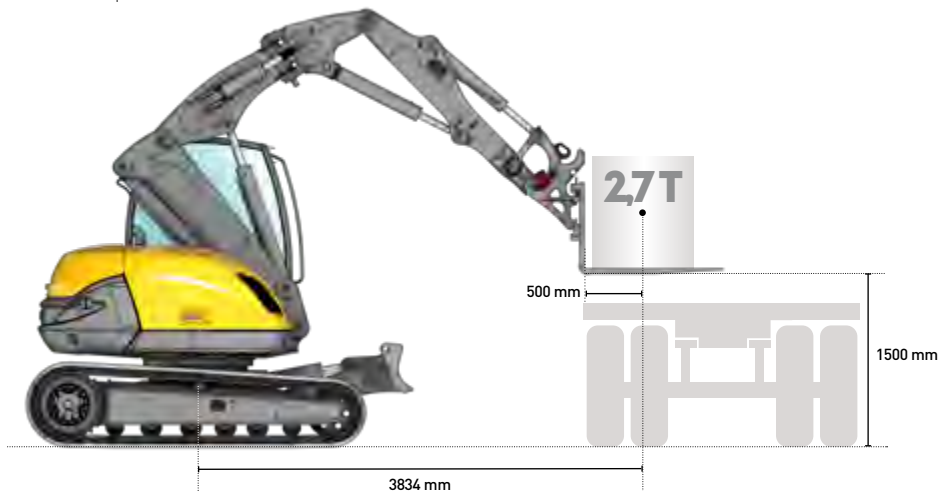
- Na pásech, s podepřením
- Na pevném a rovném podkladu
- Používání vybavení bez stranového posunu
- Vybavení vidlicí na palety

## PODLE ISO 10567S

- Maximálně 75% mezní zátěže nebo 87% výkonu hydrauliky.
- Maximální břemeno v pracovní oblasti v nejpříznivější poloze nástroje.

## VÝKON S PALETOVOU VIDLICÍ

Ve výšce od 0 do 1,5 m v režimu nakladače s maximálním zatažením výložníku. Přestavný výložník plně zasunutý, vidlice na podlaze.



## NOSNOST HÁKU

Všechny hodnoty jsou uvedené v kg. Údaje platí pro celý úhel natočení nosiče nástrojů Mecalac.

	2M	3M	4,5M	6M				
<b>3M</b>	-	-	3830	3830	2870	1930*	1850	1030*
<b>1,5M</b>	-	-	4000	4000	3050	1870*	1920	1000*
<b>0M</b>	4000	4000	4000	3910*	3060	1720*	1690	940*
<b>-1,5M</b>	4000	4000	2390	2390*	2470	1500*	950	750*
<b>-3M</b>	4000	4000	2630	2630*	-	-	-	-

☞ Práce v podélné ose na straně radlice

☞ Práce kolmo k podélné ose

## PRACOVNÍ PODMÍNKY

- Na pásech, s podepřením
- Na pevném a rovném podkladu
- Používání vybavení bez stranového posunu
- Bez nástroje (hloubková lopata, lopata ...) se závěsnicí a hákem 4 t
- Maximálně 75% mezní zátěže nebo 87% výkonu hydrauliky.
- Maximální hodnoty jsou stanovené pro optimální konfiguraci válců a vybavení.

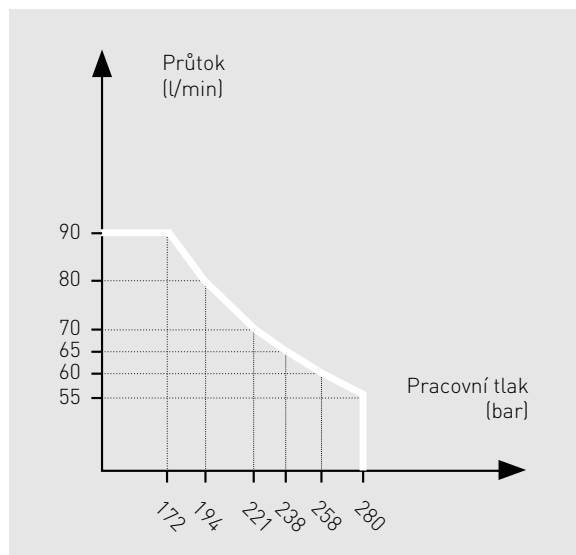
Hodnoty označené hvězdičkou (\*) jsou omezené stabilitou stroje. Ostatní hodnoty jsou omezené hydraulickým výkonem. Při stanovení zátěže, kterou lze zdvihnout, je nutno od hmotnosti jmenovitého břemene odečíst hmotnost závěsných přípravků, pomocných zařízení a lopaty.





## 6MCR

**PŘEPRAVNÍ VÝKON - PRACOVNÍ TLAK, 1. REGULAČNÍ OKRUH  
PRO PŘÍDAVNÉ NÁSTROJE (PROPORCIONÁLNÍ)**

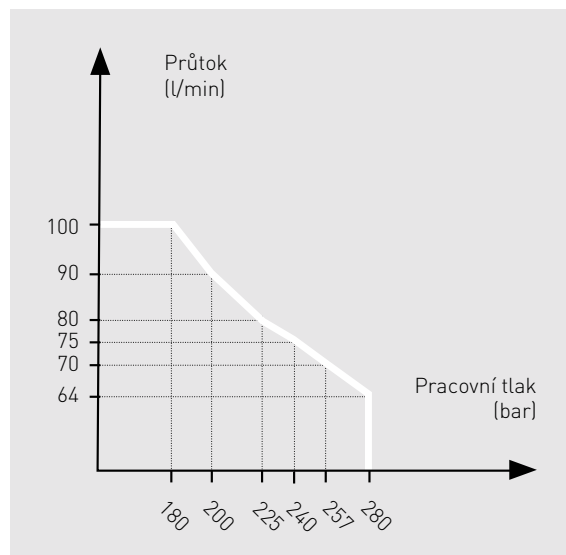


ŘÍDICÍ OKRUHY PRO PŘÍSLUŠENSTVÍ 2		DATA
Odvození od válce pro stranový posun [otáčení drapáku]		
Průtok max.		30 l/min
Pracovní tlak		280 bar
Ovládání		Na přání: Proporionální

ŘÍDICÍ OKRUHY PRO PŘÍSLUŠENSTVÍ 3		DATA
Odvození od válce lopaty [otevření / zavření drapáku]		
Průtok max.		80 l/min
Pracovní tlak max.		280 bar

## 8MCR

**PŘEPRAVNÍ VÝKON - PRACOVNÍ TLAK, 1. REGULAČNÍ OKRUH  
PRO PŘÍDAVNÉ NÁSTROJE (PROPORCIONÁLNÍ)**

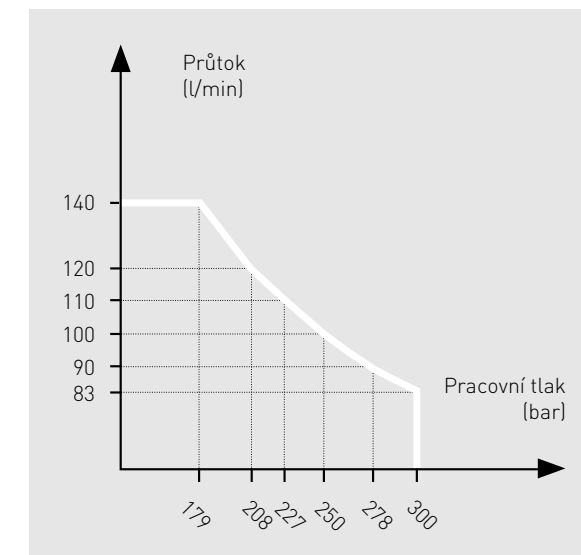


ŘÍDICÍ OKRUHY PRO PŘÍSLUŠENSTVÍ 2		DATA
Odvození od válce pro stranový posun [otáčení drapáku]		
Průtok max.		30 l/min
Pracovní tlak		280 bar
Ovládání		Na přání: Proporionální

ŘÍDICÍ OKRUHY PRO PŘÍSLUŠENSTVÍ 3		DATA
Odvození od válce lopaty [otevření / zavření drapáku]		
Průtok max.		80 l/min
Pracovní tlak max.		280 bar

## 10MCR

**PŘEPRAVNÍ VÝKON - PRACOVNÍ TLAK, 1. REGULAČNÍ OKRUH  
PRO PŘÍDAVNÉ NÁSTROJE (PROPORCIONÁLNÍ)**



ŘÍDICÍ OKRUHY PRO PŘÍSLUŠENSTVÍ 2		DATA
Odvození od válce pro stranový posun [otáčení drapáku]		
Průtok max.		30 l/min
Pracovní tlak		300 bar
Ovládání		Na přání: Proporionální

ŘÍDICÍ OKRUHY PRO PŘÍSLUŠENSTVÍ 3		DATA
Odvození od válce lopaty [otevření / zavření drapáku]		
Průtok max.		120 l/min
Pracovní tlak max.		300 bar

# → EXKLUZIVNÍ NÁSTROJE MECALAC

## PODKOPOVÁ LOPATA

6MCR	ŠÍŘKA (mm)	Počet zubů	OBJEM (L)	HMOTNOS (kg)
PODKOPOVÁ LOPATA se zuby / bez zubů	350	3	85	105
	450	3	115	118
	600	4	160	152
	750	5	205	175
	900	5	250	195
8MCR	ŠÍŘKA (mm)	Počet zubů	OBJEM (L)	HMOTNOS (kg)
PODKOPOVÁ LOPATA se zuby / bez zubů	350	3	105	110
	450	3	137	122
	600	4	191	176
	750	5	250	197
	900	5	310	216
10MCR	ŠÍŘKA (mm)	Počet zubů	OBJEM (L)	HMOTNOS (kg)
PODKOPOVÁ LOPATA se zuby / bez zubů	350	3	130	156
	450	3	180	173
	600	3	250	230
	750	4	330	265
	900	4	405	295
	1200	5	565	366

## ÚZKÁ LOPATA

TYP	ŠÍŘKA (mm)	Počet zubů	OBJEM (L)	HMOTNOS (kg)
ÚZKÁ LOPATA	250	2	62	185
ÚZKÁ LOPATA	300	3	80	197

## NAKLÁDACÍ LOPATY (DOZEROVÁ LOPATA A 4 X 1)

6MCR	ŠÍŘKA (mm)	Počet zubů	OBJEM (L)	HMOTNOS (kg)
DOZEROVÁ LOPATA bez zubů	2030	-	490	353
DOZEROVÁ LOPATA bez zubů / se zuby 4x1	2030	6	420	515
PŘIPOJOVACÍ SADA PRO LOPATU 4X1 - 4 HADICE	-	-	-	5
PŘÍŠROBOVANÁ OTĚROVÁ HRANA PRO LOPATU 4x1	2030 - 370	-	-	-
8MCR	ŠÍŘKA (mm)	Počet zubů	OBJEM (L)	HMOTNOS (kg)
DOZEROVÁ LOPATA bez zubů	2100	-	530	357
DOZEROVÁ LOPATA bez zubů / se zuby 4x1	2100	7	450	553
Víceúčelová lopata 4x1 se zuby / bez zubů	2100	7	500	566
PŘIPOJOVACÍ SADA PRO LOPATU 4X1 - 4 HADICE	-	-	-	5
PŘÍŠROBOVANÁ OTĚROVÁ HRANA PRO LOPATU 4x1 bez zubů, 7 otvorů s roztečí 320 mm	2100	-	-	59
10MCR	ŠÍŘKA (mm)	Počet zubů	OBJEM (L)	HMOTNOS (kg)
DOZEROVÁ LOPATA bez zubů	2300	-	750	426
Víceúčelová lopata 4x1 se zuby / bez zubů	2300	7	570	668
PŘIPOJOVACÍ SADA PRO LOPATU 4X1 - 4 HADICE	-	-	-	5
PŘÍŠROBOVANÁ OTĚROVÁ HRANA PRO LOPATU 4x1 bez zubů, 7 otvorů s roztečí 360 mm	2300	-	-	65

## PALETOVACÍ VIDLE

TYP	Informace	HMOTNOS (kg)
VIDLICE NA PALETY S HROTY	Používá se se 4 hydraulickými zámky	330

## PLANÝROVACÍ LOPATA

6MCR - 8MCR	Informace	ŠÍŘKA (mm)	OBJEM (L)	HMOTNOS (kg)
PLANÝROVACÍ LOPATA s 1 uchycením	-	1500	262	250
PŘÍŠROBOVANÁ OTĚROVÁ HRANA	Rozteč 160	1500	-	-
10MCR	Informace	ŠÍŘKA (mm)	OBJEM (L)	HMOTNOS (kg)
PLANÝROVACÍ LOPATA s 1 uchycením	-	1800	314	288
PLANÝROVACÍ LOPATA se 3 uchyceními	-	1800	314	340
PŘÍŠROBOVANÁ OTĚROVÁ HRANA PRO HLOUBKOVOU LOPATU	Rozteč 160	1800	-	47

## OTOČNÁ TRAPÉZOVÁ LŽICE

10MCR	Rozměry	HMOTNOS (kg)
OTOČNÁ TRAPÉZOVÁ LŽICE	300 X 900 X H 700	190
OTOČNÁ TRAPÉZOVÁ LŽICE	400 X 900 X H 1200	315

## ZÁVĚSOVÁ DESKA S HÁKEM A MONTÁŽNÍ DESKA PRO KLADIVO

TYP	Informace	HMOTNOS (kg)
ZÁVĚSOVÁ DESKA HÁKEM	k použití se 3 hydraulickými zámky	43
MONTÁŽNÍ DESKA PRO KLADIVO bez otvoru	-	80
MONTÁŽNÍ DESKA PRO KLADIVO S OTVOREM	obraťte se na svého obchodníka	80

## JEŘÁBOVÝ VÝLOŽNÍK

6MCR - 8MCR	Informace	HMOTNOS (kg)
JEŘÁBOVÝ VÝLOŽNÍK	Délka 2000 mm, nosnost 500 kg, používá se se 4 hydraulickými zámky	80,5
10MCR	Informace	HMOTNOS (kg)
JEŘÁBOVÝ VÝLOŽNÍK	Délka 4100 mm, nosnost 500 kg, používá se se 4 hydraulickými zámky	113

## MONTÁŽNÍ DESKA DRAPÁKU

TYP	Informace	HMOTNOS (kg)
MONTÁŽNÍ DESKA DRAPÁKU - 6MCR - 8MCR - 10MCR	-	45
MONTÁŽNÍ DESKA DRAPÁKU - 10MCR	-	51

## ZUBY NA SBĚR KAMENŮ

TYP	HMOTNOS (kg)
ROZRÝVACÍ ZUBY	170



# → NAŠE NABÍDKA VYBAVENÍ VAŠÍ MCR

## ZÁKAZNICKÝ ODSTÍN

Pokud pro svůj Mecalac požadujete vlastní odstín, stačí nám oznámit kód RAL odstínu.

Příklady odstínů



## PÁS PODVOZKU

**A** Pryžové pásy: 6MCR: 400 mm / 8MCR: 450 mm / 10MCR: 450 mm

**B** Ocelové pásy: 6MCR / 8MCR / 10MCR: 400 mm



## KABINA - KOMFORT A BEZPEČNOST

Klimatizace

Majáky

Pracovní reflektor vpředu

Přídavný pracovní reflektor vpředu

Přídavný pracovní reflektor vzadu

Integrovaná střešní mříž

Stereofonní radiopřijímač s USB

Sluneční clona v kabině

Sluneční clona ve střešním okně

## HYDRAULICKÝ OLEJ

Biologický hydraulický olej PANOLIN (HLP 46)

Minerální hydraulický olej pro velmi nízké teploty (ISO VG 32)

Minerální hydraulický olej pro velmi vysoké teploty (ISO VG 68)

Minerální hydraulický olej pro extrémně vysoké teploty (ISO VG 100) (8MCR a 10MCR)

## PŘÍDAVNÉ OKRUHY

První hydraulický proporcionální okruh (standardně)

Přídavný hydraulický okruh (rotace drapáku nebo přídavná hydraulika)

Přídavný proporcionální hydraulický okruh (včetně proporcionálního stranového posunu) (8MCR a 10MCR)

Beztlakové zpětné vedení od bouracího kladiva

## POJISTNÉ VENTILY PROTI PORUŠENÍ OKRUHU

Hydraulický zámek na hlavním rameni výložníku

Hydraulické zámky na válci hlavního ramene výložníku, posuvného zařízení a násady lopaty

Hydraulické zámky na válci lopaty, hlavního ramene výložníku, posuvného zařízení a násady lopaty

## PŘIZPŮSOBENÍ DRAPÁKU

## RYCHLOUPÍNAČ

Rychloupínač Mecalac se závěsným hákem

## MAZÁNÍ

Sdružené mazání výložníku

Ruční kompletní mazání nástavby a výložníku (mimo rychloupínače nástroje)

Automatické centrální mazání nástavby a výložníku

## VZDUCHEM ODPRUŽENÉ SEDADLO ŘIDIČE S VYHŘÍVÁNÍM

## MOTOR TŘÍDY DPF STAGE III B S ČÁSTICOVÝM FILTREM

## ELEKTRICKÉ TANKOVACÍ ČERPADLO S AUTOMATICKÝM ODPOJENÍM

## PŘÍDAVNÉ ZÁŽOVÉ ZÁVAŽÍ - 400 KG (6MCR) - 425 KG (8MCR) - 590 KG (10MCR)



**MECALAC France S.A.S.**

Parc des Glaisins - 2 avenue du Pré de Challes - FR-74940 Annecy-le-Vieux

Tél. +33 (0)4 50 64 01 63

A company of Groupe Mecalac S.A.

[mecalac.com](http://mecalac.com)